

Grund- und Mittelschule
Kirchehrenbach

Straße zur Ehrenbürg 7, 91356 Kirchehrenbach



info@vs-kirchehrenbach.de
☎ 09191 353080, 📠 09191 797898
www.vs-kirchehrenbach.de

Krankmeldung

Meine Tochter / Mein Sohn , Klasse

kann / konnte am / vom bis

den Schulunterricht nicht besuchen. Bitte notieren Sie die Fehlzeit als entschuldigt.

Grund:

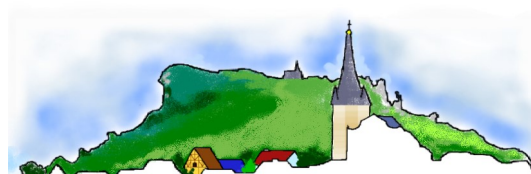
.....
Ort, Datum

.....
Unterschrift eines Erziehungsberechtigten



Grund- und Mittelschule
Kirchehrenbach

Straße zur Ehrenbürg 7, 91356 Kirchehrenbach



info@vs-kirchehrenbach.de
☎ 09191 353080, 📠 09191 797898
www.vs-kirchehrenbach.de

Krankmeldung

Meine Tochter / Mein Sohn , Klasse

kann / konnte am / vom bis

den Schulunterricht nicht besuchen. Bitte notieren Sie die Fehlzeit als entschuldigt.

Grund:

.....
Ort, Datum

.....
Unterschrift eines Erziehungsberechtigten